

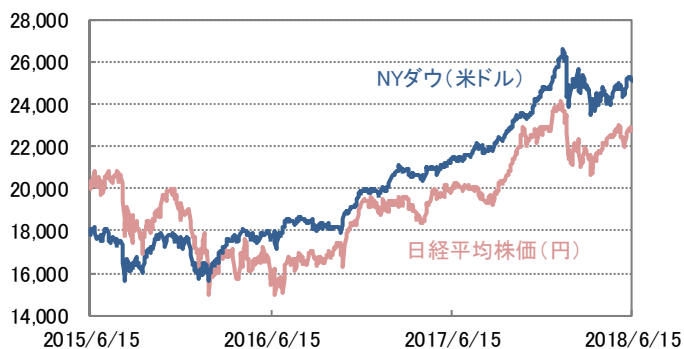
# ウィークリーレポート

## 2018年6月18日号

### ■先週の市場の動き

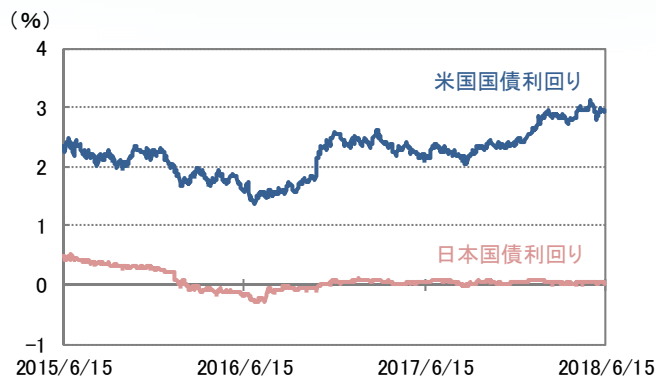
米国で追加利上げが決定、2018年の利上げ見通しは計4回に引き上げられた。ユーロ圏では量的金融緩和の年内終了が決定された。週末に米政権が対中国制裁関税の発動を表明、リスク回避機運が高まった

### ■株式市場



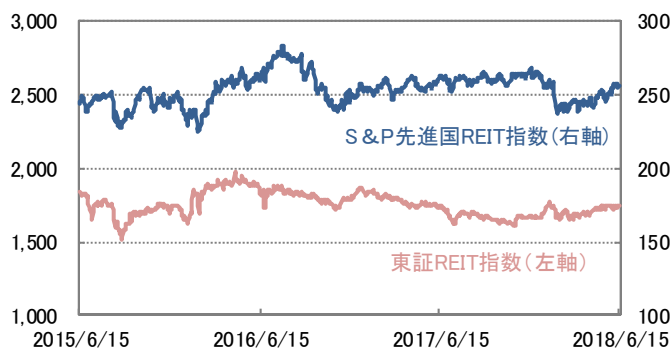
日経平均株価は円安を好感し続伸、米朝首脳会談の影響は限定的、NYダウは米中貿易摩擦激化への懸念から反落

### ■債券市場



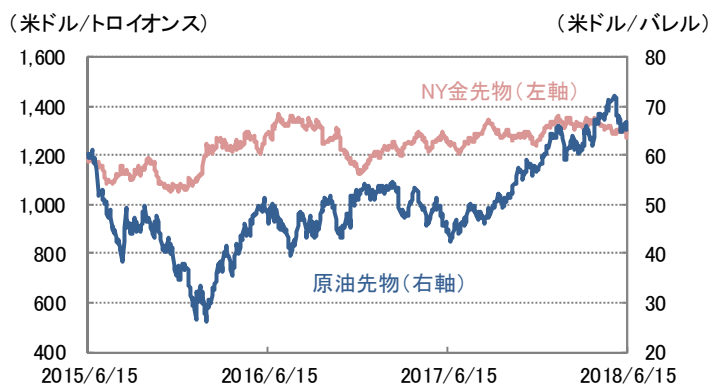
米国10年国債利回りは小幅低下、ECB(欧州中央銀行)の利上げ慎重姿勢を受けたドイツ国債利回りの低下が影響

### ■REIT市場



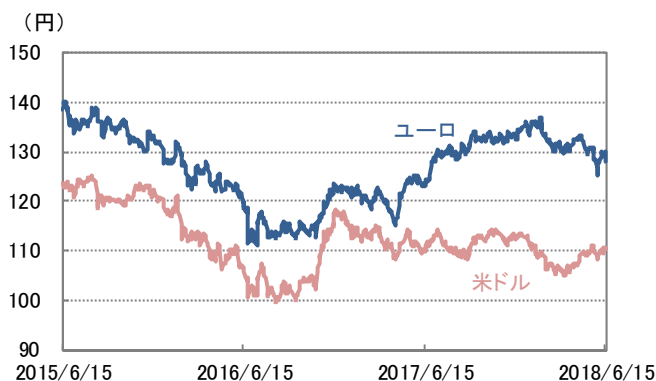
国内は続伸し3週間ぶりの高値、海外は反落

### ■コモディティ市場

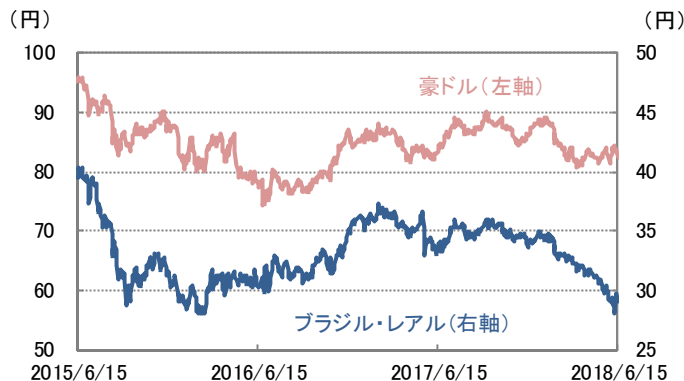


原油・金ともに下落、週末は米中貿易摩擦激化への懸念から商品市場全般に軟調

### ■為替市場



ECBの利上げ慎重姿勢を受けてユーロ/円は下落、米ドル/円は先行きの米利上げ継続が意識され上昇



豪ドル/円は反落、ブラジル・リアル/円は3週ぶりに上昇

※原油先物はニューヨーク・マーカンタイル取引所 WTI先物価格  
(信頼できると判断したデータを基に三井住友トラスト・アセットマネジメント作成)

## ■ 主要指標の動き

	先週末	騰落率				先週末	変化率				
		6/15	1週間	1カ月			3カ月	6/15	1週間	1カ月	3カ月
株式関連	日経平均株価	22,851.75	0.69%	0.15%	4.81%	為替レート (対円)	米ドル	110.68	0.74%	0.86%	4.38%
	TOPIX	1,789.04	0.43%	▲0.89%	2.61%		ユーロ	127.90	▲1.39%	▲2.37%	▲2.53%
	JPX日経インデックス400	15,835.08	0.59%	▲0.62%	2.69%		英ポンド	146.66	▲0.54%	▲1.50%	▲1.03%
	NYダウ(米)	25,090.48	▲0.89%	1.55%	0.87%		豪ドル	82.53	▲1.44%	▲0.17%	▲1.24%
	S&P500(米)	2,779.66	0.02%	2.52%	1.18%		カナダドル	84.33	▲0.40%	▲1.66%	3.04%
	FTSE100(英)	7,633.91	▲0.61%	▲1.15%	6.92%		ノルウェー・クローネ	13.60	▲0.22%	▲0.44%	▲0.95%
	DAX(ドイツ)	13,010.55	1.91%	0.31%	5.39%		ブラジル・リアル	29.07	3.42%	▲4.00%	▲10.58%
	香港 ハンセンH株	11,870.18	▲2.43%	▲4.59%	▲6.68%		香港ドル	14.10	0.71%	0.86%	4.29%
	中国 上海総合	3,021.90	▲1.48%	▲5.33%	▲8.18%		シンガポール・ドル	82.20	▲0.24%	▲0.01%	1.49%
	インド ムンバイSENSEX	35,622.14	0.50%	0.22%	5.75%		中国・人民元	17.29	0.58%	▲0.12%	3.04%
	ブラジル ポペスバ	70,757.73	▲2.99%	▲16.88%	▲16.69%		インド・ルピー	1.65	0.61%	0.61%	0.00%
	日本10年国債利回り	0.035%	▲0.005	▲0.020	▲0.010		インドネシア・ルピア	0.80	0.00%	1.27%	2.56%
	米国10年国債利回り	2.921%	▲0.026	▲0.152	0.093		トルコ・リラ	23.39	▲4.80%	▲7.03%	▲14.39%
ドイツ10年国債利回り	0.403%	▲0.046	▲0.242	▲0.173	南アフリカ・ランド	8.22	▲3.18%	▲7.64%	▲8.87%		
米国ハイイールド債券	386.77	0.41%	0.69%	1.07%	メキシコ・ペソ	5.31	▲1.48%	▲5.18%	▲6.84%		
その他	東証REIT指数	1,743.69	0.41%	0.89%	3.22%	※債券の騰落率は利回りの変化幅					
	S&P先進国REIT指数	255.41	▲0.84%	3.10%	4.09%	※米国ハイイールド債券はICE BofAメリルリンチ・US・ハイイールド・BB-B・インデックス					
	S&P香港REIT指数	410.09	▲2.01%	3.84%	2.66%	※東証REIT指数は配当なし					
	S&PシンガポールREIT指数	317.21	▲2.56%	▲3.65%	▲6.85%	※S&P先進国REIT指数は除く日本、米ドルベース、配当なし					
	ブルームバーグ商品指数	87.70	▲2.53%	▲2.69%	0.44%	※S&P香港REIT指数、S&PシンガポールREIT指数は米ドルベース、配当なし					
	NY金先物	1,274.60	▲1.81%	▲1.22%	▲3.28%	※NY金先物は1トロイオンス当たりの米ドル建価格					
	アレリアンMLPインデックス	1,209.43	▲2.71%	▲0.47%	7.51%	※アレリアンMLPインデックスは米ドルベース、配当込み					
					※インドネシア・ルピアは100通貨単位での表示						

## ■ 主要経済指標

### 【国内】

機械受注(4月)・・・船舶・電力を除く民需は前月比+10.1%、受注額は2008年6月以来の高水準。

### 【海外】

#### <米国>

消費者物価指数(5月)・・・コア指数は前月比+0.2%、前年同月比+2.2%。

鉱工業生産指数(5月)・・・前月比▲0.1%、4カ月ぶりに低下。一時的要因で自動車・部品が低下。

#### <中国>

固定資産投資(1-5月累計)・・・前年同期比+6.1%、1-4月累計の同+7.0%から伸びが鈍化。

## ■ 今週の焦点

### 【国内】

日付	イベント
6/18	貿易統計(5月)
6/22	全国消費者物価指数(5月)

### 【海外】

日付	イベント
6/19	米住宅着工件数(5月)
6/20	米中古住宅販売件数(5月)
6/22	ユーロ圏総合PMI(購買担当者指数)(6月)
6/22	OPEC(石油輸出国機構)総会

(信頼できると判断したデータを基に三井住友トラスト・アセットマネジメント作成)

#### 【ご留意事項】

- 当資料は三井住友トラスト・アセットマネジメントが投資判断の参考となる情報提供を目的として作成したものであり、金融商品取引法に基づく開示書類ではありません。
- ご購入のお申込みの際は最新の投資信託説明書(交付目論見書)の内容を必ずご確認のうえ、ご自身でご判断ください。
- 投資信託は値動きのある有価証券等(外貨建資産には為替変動リスクを伴います。)に投資しますので基準価額は変動します。したがって、投資元本や利回りが保証されるものではありません。ファンドの運用による損益は全て投資者の皆様へ帰属します。
- 投資信託は預貯金や保険契約とは異なり預金保険機構および保険契約者保護機構等の保護の対象ではありません。また、証券会社以外でご購入いただいた場合は、投資者保護基金の保護の対象ではありません。
- 当資料は信頼できると判断した各種情報等に基づき作成していますが、その正確性、完全性を保証するものではありません。また、今後予告なく変更される場合があります。
- 当資料中の図表、数値、その他データについては、過去のデータに基づき作成したものであり、将来の成果を示唆あるいは保証するものではありません。
- 当資料で使用している各指数に関する著作権等の知的財産権、その他の一切の権利はそれぞれの指数の開発元もしくは公表元に帰属します。