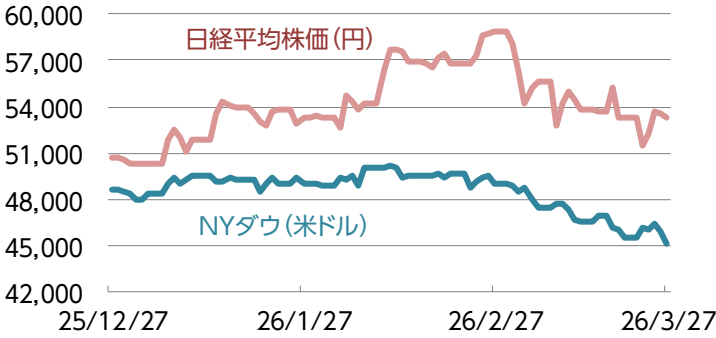


■先週の市場の動き

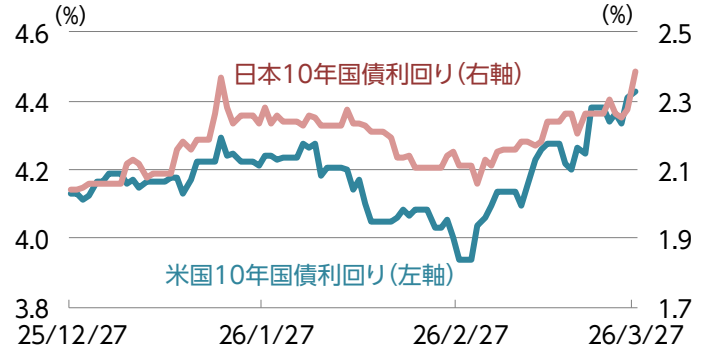
米国株は続落。週初は、トランプ米大統領がイランに対する発電所などへの攻撃を5日間延長するとしてを受けたことを受けて、中東情勢の一段の悪化が回避されるとの見方が強まり株価は上昇。一方、中東で緊張状態の長期化懸念が根強い中、週末にかけては、イランのウラン関連施設が米国とイスラエルの攻撃を受けたと伝わったことでリスク回避の動きが広がった。

■株式市場



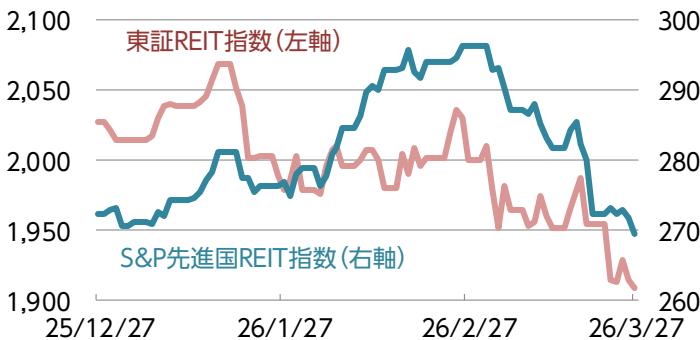
日経平均株価はほぼ横ばい。引き続き中東情勢に左右される展開。米国とイラン間で停戦に向けた協議が進展するとの期待が高まり一時上昇したものの、戦闘の長期化懸念を背景に、原油価格が上昇したことなどが嫌気され軟調な展開。

■債券市場



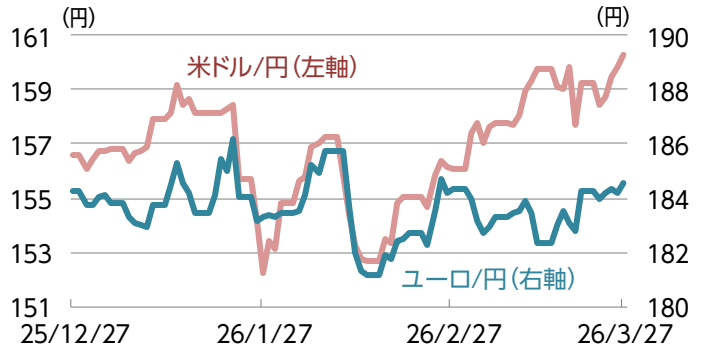
米10年国債利回りは上昇。早期利下げ観測の一段の後退や原油価格の高止まりが影響。日本の10年国債利回りは上昇。日銀が公表した需給ギャップの新推計値がプラス化したこと等を背景に、一時約27年ぶりの高水準を付けた。

■REIT市場



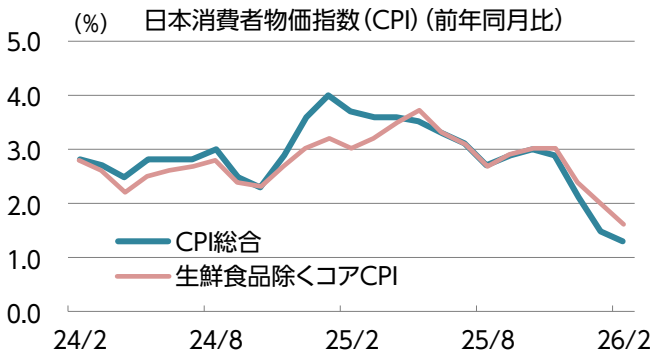
国内は反落。日経平均株価が上値の重い値動きとなったことが影響。国内長期金利の上昇も重荷。海外は続落。

■為替市場(米ドル/円、ユーロ/円)



米ドル/円は上昇。日本の当局による円買い介入への警戒感がくすぶり続けたものの、イラン情勢の長期化懸念などによる米ドル買い・円売りが強く、1ドル=160円の大台に乗せた。ユーロ/円は続伸。

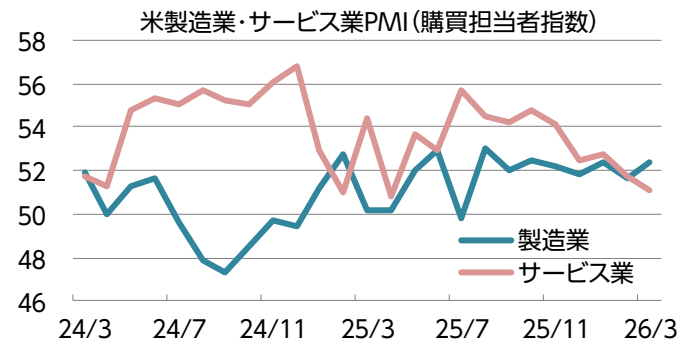
■経済指標グラフ



総合は前年同月比+1.3% (前月+1.5%)。生鮮食品除くコア指数は同+1.6%。前月 (+2.0%) から縮小。生鮮食品を除く食料が同+2.5% (前月は+2.6%)。

(信頼できると判断したデータを基に三井住友トラスト・アセットマネジメント作成)

■経済指標グラフ



製造業は前月から+0.8ポイントの52.4。市場予想を上回る。サービス業は▲0.6の51.1。総合は51.4 (前月:51.9)、11カ月ぶりの低水準。

## ■主要指数の騰落率と為替レート

	先週末 3/27	騰落率			先週末 3/27	変化率			
		1週間	1カ月	3カ月		1週間	1カ月	3カ月	
日経平均株価	53,373.07	0.00%	▲9.31%	5.17%	米ドル	160.31	0.68%	2.73%	2.39%
TOPIX	3,649.69	1.12%	▲7.34%	6.62%	ユーロ	184.52	0.16%	0.09%	0.15%
JPX日経インデックス400	33,069.08	1.03%	▲7.18%	7.22%	英ポンド	212.56	0.06%	1.02%	0.56%
米国 NYダウ	45,166.64	▲0.90%	▲7.78%	▲7.28%	豪ドル	110.23	▲1.42%	▲0.75%	4.81%
米国 S&P500指数(米ドルベース)	6,368.85	▲2.12%	▲7.41%	▲8.10%	カナダ・ドル	115.40	▲0.54%	0.87%	0.83%
フィラデルフィア半導体株指数	7,457.67	▲2.78%	▲7.91%	3.47%	ノルウェー・クローネ	16.44	▲1.20%	0.26%	5.11%
米国 ナスダック総合指数	20,948.36	▲3.23%	▲7.59%	▲11.21%	ブラジル・リアル	30.59	2.09%	0.54%	8.31%
英国 FTSE100	9,967.35	0.49%	▲8.64%	0.98%	香港ドル	20.47	0.70%	2.61%	1.59%
ドイツ DAX	22,300.75	▲0.35%	▲11.80%	▲8.38%	シンガポール・ドル	124.43	0.21%	0.85%	2.05%
欧州 STOXX600	575.30	0.35%	▲9.24%	▲2.28%	中国・人民元	23.19	0.45%	1.98%	3.76%
香港 ハンセン指数	24,951.88	▲1.29%	▲6.30%	▲3.36%	インド・ルピー	1.69	▲0.71%	▲1.64%	▲3.11%
中国 上海総合	3,913.72	▲1.09%	▲5.99%	▲1.26%	インドネシア・ルピア	0.94	0.37%	1.55%	0.96%
インド S&P BSEセンセックス指数	73,583.22	▲1.27%	▲9.48%	▲13.47%	トルコ・リラ	3.60	0.29%	1.50%	▲1.29%
ブラジル ボベスパ	181,556.8	3.03%	▲3.83%	12.84%	南アフリカ・ランド	9.38	0.19%	▲4.24%	▲0.06%
日本10年国債利回り	2.385%	0.125	0.275	0.345	メキシコ・ペソ	8.85	▲0.47%	▲2.36%	1.19%
米国10年国債利回り	4.428%	0.048	0.490	0.300					
ドイツ10年国債利回り	3.094%	0.051	0.451	0.232					
東証REIT指数(配当なし)	1,909.21	▲2.31%	▲4.51%	▲5.80%					
S&P先進国REIT指数	269.30	▲1.05%	▲9.11%	▲1.07%					
NY金先物	4,492.50	▲1.80%	▲14.39%	▲0.81%					
原油先物	99.64	1.34%	48.67%	75.61%					

※先週末休場の市場は直近値  
 ※国債の騰落率は利回りの変化幅  
 ※S&P先進国REIT指数は除く日本、米ドルベース、配当なし  
 ※NY金先物は1トロイオンス当たりの米ドル建価格  
 ※原油先物は1バレル当たりの米ドル建価格(WTI先物価格)  
 ※インドネシア・ルピアは100通貨単位での表示

## ■主要経済指標

### <国内>

全国消費者物価指数(2月)	生鮮食品除くコア指数は前年同月比+1.6%。3年11カ月ぶりに2%を下回る
全国百貨店売上高(2月)	前年同月比+1.6%の4,320億円。免税売上高は同▲15.5%。国内は同+4.0%

### <米国>

製造業PMI(購買担当者指数)(3月)	製造業は前月から+0.8ポイントの52.4。市場予想を上回る
---------------------	--------------------------------

### <欧州>

ユーロ圏総合PMI(3月)	前月から▲1.4の50.5。10カ月ぶりの低水準。市場予想を下回る
英消費者物価指数(2月)	前年同月比+3.0%。前月、市場予想と同じ。コア指数は同+3.2%

## ■今後の焦点

日付	イベント		日付	イベント	
3/31	欧州	ユーロ圏消費者物価指数(3月)	4/6	米国	ISM非製造業景況指数(3月)
3/31	日本	東京都区部消費者信頼感指数(3月)	4/7	日本	家計調査(2月)
3/31	日本	失業率(2月)	4/7	米国	耐久財受注(2月)
3/31	日本	鉱工業生産指数(2月)	4/8	日本	毎月勤労統計(2月)
3/31	中国	製造業PMI(3月、政府発表分)	4/8	日本	景気ウォッチャー調査(3月)
3/31	米国	雇用動態調査(JOLTS)(2月)	4/9	米国	個人消費支出デフレーター(2月)
3/31	米国	消費者信頼感指数(3月、米コンファレンス・ボード調べ)	4/10	日本	企業物価指数(3月)
4/1	日本	日銀短観(3月調査)	4/10	中国	生産者物価指数、消費者物価指数(3月)
4/1	中国	製造業PMI(3月、民間発表分)	4/10	米国	消費者物価指数(3月)
4/1	米国	ISM(米供給管理協会)製造業景況指数(3月)	4/10	米国	消費者信頼感指数(4月、ミシガン大調べ)
4/2	米国	貿易収支(2月)	4/10	米国	製造業受注(2月)
4/3	米国	雇用統計(3月)			

英コアCPI(消費者物価指数):食品、エネルギー、アルコール、たばこを除いた指数  
 (信頼できると判断したデータを基に三井住友トラスト・アセットマネジメント作成)

#### 【ご留意事項】

- 当資料は三井住友トラスト・アセットマネジメントが投資判断の参考となる情報提供を目的として作成したものであり、金融商品取引法に基づく開示書類ではありません。
- ご購入のお申込みの際は最新の投資信託説明書(交付目論見書)の内容を必ずご確認のうえ、ご自身でご判断ください。
- 投資信託は値動きのある有価証券等(外貨建資産には為替変動リスクを伴います。)に投資しますので基準価額は変動します。したがって、投資元本や利回りが保証されるものではありません。ファンドの運用による損益は全て投資者の皆様へ帰属します。
- 投資信託は預貯金や保険契約とは異なり預金保険機構および保険契約者保護機構等の保護の対象ではありません。また、証券会社以外でご購入いただいた場合は、投資者保護基金の保護の対象ではありません。
- 当資料は信頼できると判断した各種情報等に基づき作成していますが、その正確性、完全性を保証するものではありません。また、今後予告なく変更される場合があります。
- 当資料中の図表、数値、その他データについては、過去のデータに基づき作成したものであり、将来の成果を示唆あるいは保証するものではありません。
- 当資料で使用している各指数に関する著作権等の知的財産権、その他の一切の権利はそれぞれの指数の開発元もしくは公表元に帰属します。